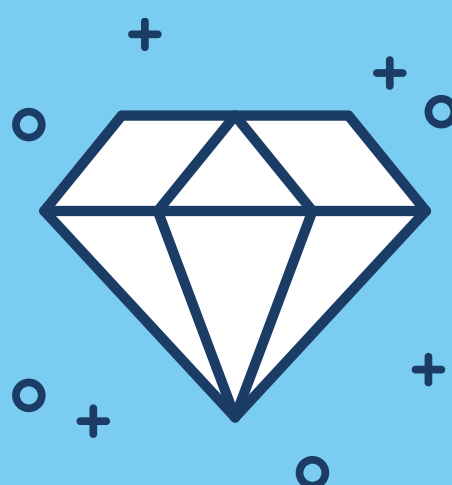


SPECJALISTYCZNE CENTRUM WSPIERAJĄCE EDUKACJĘ WŁĄCZAJĄCĄ SOSNOWIEC

PROJEKT WSPARCIA DLA SOSNOWIECKICH SZKÓŁ

JESTEŚCIE NAJLEPSI!

Wielkie gratulacje! - Współtworzycie wyjątkową szkołę, która jako jedna z 5 w naszym województwie wejdzie do programu Pilotażowego Wdrożenia Modelu Specjalistycznych Centrów Wspierających Edukację Włączającą. To dzięki Waszemu doświadczeniu, wiedzy i zaangażowaniu powstać mają wzorcowe rozwiązania w zakresie wspierania uczniów z niepełnosprawnością w szkołach ogólnodostępnych do upowszechnienia w perspektywie całego kraju.



SCWEW - O CO CHODZI?

W ramach programu Pilotażowego 5 Sosnowieckich szkół zostanie objętych wsparciem SCWEW które powstanie w Zespole Szkół Specjalnych nr 4 w Sosnowcu. Projekt trwać będzie od września 2021 do czerwca 2023. Przez te dwa lata RAZEM będziemy generować nowe rozwiązania w zakresie prowadzenia zajęć w grupach zróżnicowanych. WSPÓLNIE będziemy poszukiwać najlepszych ścieżek wsparcia uczniów ze SPE. W bliskiej WSPÓŁPRACY stworzymy model mądrej szkoły otwartej i wrażliwej na potrzeby uczniów z niepełnosprawnościami.



CO SIĘ BĘDZIE DZIAŁO:

W ramach wsparcia udzielanego w SCWEW dostępne będą m.in.:

- szkolenia indywidualne i grupowe
- doradztwo metodyczne i organizacyjne
- wsparcie konsultacyjno-doradcze ekspertów różnych specjalności dla nauczycieli, rodziców i uczniów
- projekty inkluzyjne
- sieci współpracy szkół
- konferencje i spotkania metodyczne i naukowe
- wypożyczalnia sprzętu i oprogramowania wspomagającego i asystującego



POZNAJMY SIĘ!

W dniach 27-30 września organizowane będą pierwsze szkolenia Rad Pedagogicznych Szkół objętych wsparciem SCWEW. Zapraszamy na godzinę 16:00 do Zespołu Szkół Specjalnych nr 4 w Sosnowcu.



W Programie:

- Poznanie się i omówienie podstawowych założeń projektu;
- "Świat idealny" - czyli zupełnie inna szkoła - prezentacja ZSS4 i obszarów wsparcia SCWEW;
- "Wsparcie szyte na miarę" - krótkie zajęcia warsztatowe zorientowane na słuchanie Waszych potrzeb z zakresu prowadzenia zajęć z uczniem o SPE.